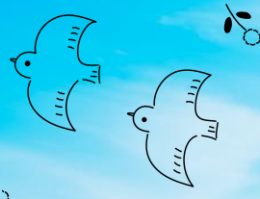


ママとパパにもっと寄り添いたい



MEDICAL LABO

メディカルラボ

訪問看護ステーションきさく 本町



産前産後のお悩み

退院後のケア

福祉サービスなどのご利用相談

私たちにお手伝いさせてください

看護を通してできる事をできる限り

まずはお気軽にご相談下さい

TEL:0948-23-8035

担当:下吹越(しもひごし)

訪問看護ステーションきさく 本町

街のほけんしつ
開所します。



いつでもどなたでも
ご相談ください。

- ほけんしつで出来る事
- ・病気や怪我によるホームケアのご相談
 - ・お子様の発達に関わるご相談
 - ・産前産後のお悩み相談
 - ・福祉の相談、サービスのご紹介など



保健師の
しもひごしです
みなさんのお話し
聞かせて下さい

- ・会社案内
- ・株式会社メディカルラボ

訪問看護ステーションきさく 幸袋
訪問看護ステーションきさく 本町
訪問介護ステーションいつき
メディカルキッズ（放課後デイ・児童発達支援）
相談支援事業所メディカルセンター

ひよこ保育園さん



コスモスコモン方面



本町商店街

放課後等デイサービス
APOLLOさん

健康プラザ

←ココ